



# Bieten Sie eine schnelle Nutzererfahrung mit Office 365

## Empfehlungen für eine reibungslose Migration mit schnellen Ergebnissen

Eine Migration zu Microsoft Office 365 kann entmutigend sein. Ihre Benutzer und Ihr CIO haben hohe Erwartungen an Office 365, von schneller Nutzererfahrung bis zu kosten-senkender Produktivitätsplattform. Aufgrund der Vielzahl von Applikationen und Services, einschließlich latenzempfindlicher Anwendungen wie Skype, müssen Sie unbedingt Ihr Netzwerk optimieren, um die schnellste Erfahrung mit Office 365 zu erhalten.

In diesem Schriftstück werden einige Methoden erläutert, die zur Leistungssteigerung Ihres Deployment von Office 365 beitragen. Wir besprechen:

- Den Leitfaden von Microsoft zur Konnektivität und übliche Netzwerkprobleme, die es zu vermeiden gilt.
- Wie Sie Ihr Netzwerk für Office 365 auf die Cloud einstellen
- Wie Sie eine Erfahrung mit Anwendungen von Office 365 vermitteln, die Ihre Benutzer lieben werden.

## **Leitfaden von Microsoft für Office 365 und übliche Netzwerkprobleme, die es zu vermeiden gilt**

Im offiziellen Konnektivitätsleitfaden für Office 365 gibt Microsoft sehr klare Empfehlungen für Konnektivität und Routing. Hier sind drei Prinzipien, die dem Leitfaden zugrunde liegen:

### #1

#### **IDENTIFIZIERUNG UND UNTERSCHIEDUNG VON OFFICE 365-TRAFFIC**

Microsoft empfiehlt die Trennung des Traffic von Office 365 vom übrigen Traffic. Eine gut konfigurierte direkte Internetverbindung ist sowohl in Bezug auf Leistung als auch auf Kosten die beste Methode, um eine Verbindung zu Office 365 herzustellen.

## **Empfehlung von Zscaler**

Wie wir wiederholt festgestellt haben, scheint im Leitfaden von Microsoft die Bandbreitenverwaltung zu fehlen, die für die Nutzererfahrung mit Office 365 ausschlaggebend sein kann. Nach unserer Erfahrung kann man davon ausgehen, dass die Internetbandbreite um 40 Prozent oder mehr steigt. Implementieren Sie differenzierte Bandbreitenverwaltungskontrollen, um die Priorisierung von Office 365, besonders in Spitzenzeiten, zu garantieren.

## #2

LOKALE AUSGÄNGE FÜR  
NETZWERKVERBINDUNGEN

Die Kernempfehlung von Microsoft für die beste Leistung basiert auf der Verwendung von „lokalem Ausgang“ statt auf Backhauling des Traffic zu einem zentralen Gateway.

**Zur Verwendung von Office 365 mit ExpressRoute**

Obwohl ExpressRoute eine gute Wahl für Office 365 zu sein scheint, gibt Microsoft spezielle Hinweise zur Nutzung. Da Planung und Deployment von ExpressRoute und Office 365 besondere Sorgfalt erfordern, sollten ausschließlich große, reife IT-Organisationen diese Option in Betracht ziehen. Die Implementierung ist sowohl im Hinblick auf Traffic-Routing als auch auf IT-Ressourcen ein Großprojekt.

Für die meisten Organisationen wird lokaler Ausgang – auch als Direktverbindung zum Internet bezeichnet – der beste Weg zu Office 365 sein.

**Empfehlung von Zscaler**

**Überdenken Sie Ihre DNS-Strategie:** Lokales Ausleiten ist zwar der Schlüssel zur Leistung von Office 365, Sie sollten jedoch auch Ihre DNS-Strategie überdenken. Für Ihre Niederlassungen mit direktem Internet brauchen Sie eine DNS-Namensauflösung in größtmöglicher Nähe zu Ihren Benutzern. Durch den Einsatz einer DNS-Infrastruktur, die immer lokal mit Microsoft Office 365 verbunden ist, können Sie gewährleisten, dass Ihr Traffic nicht unnötig umgeleitet wird.

## #3

UMGEHUNG  
VON PROXIES

Microsoft empfiehlt die Vermeidung von zentralisierten Gateways und Proxy-Appliances, die Latenzen erhöhen können. Office 365-Anwendungen wie Outlook und SharePoint können eine hohe Anzahl langlebiger Sitzungen erzeugen, die Firewall-Ports schnell überlasten, was die Nutzererfahrung beeinträchtigt. Wenn Unternehmensbenutzer von Office 365 keinen direkten Internetzugang haben, werden sie wahrscheinlich mit zufälligen Unterbrechungen und Verbindungsproblemen konfrontiert.

### **Zu lokalen Ausgängen/direkten Internetverbindungen mit Appliances**

Erwerb, Einsatz und Wartung von Appliances in jeder Niederlassung mit direkten lokalen Internetausgangsverbindungen sind kostspielig. Zudem sind ständige Aktualisierungen der Firewall erforderlich – das Verpassen eines einzigen IP- oder URL-Updates führt zu Konnektivitätsproblemen.

## Empfehlung von Zscaler

**Absicherung Ihrer lokalen Ausgangsverbindungen:** Statt Komplexität und Kosten Ihrer Migration zu Office 365 durch Installation von Sicherheits-Appliances an jedem lokalen Ausgang zu erhöhen, sollten Sie eine Cloud-Sicherheitsplattform wählen, um diese Verbindungen zu sichern. Microsoft rät zwar von einer Überprüfung des Office 365-Traffic ab, Ihr übriger lokal ausgeleiteter Traffic zum offenen Internet muss aber dennoch abgesichert werden. Mit einer Cloud-Sicherheitsplattform haben Sie keine Probleme mit dem Bandbreitenverbrauch in Ihren Niederlassungen und können die durch den Wechsel zu Office 365 angestrebten Ersparnisse erzielen.

## Zscaler für Office 365 und direktes Internet

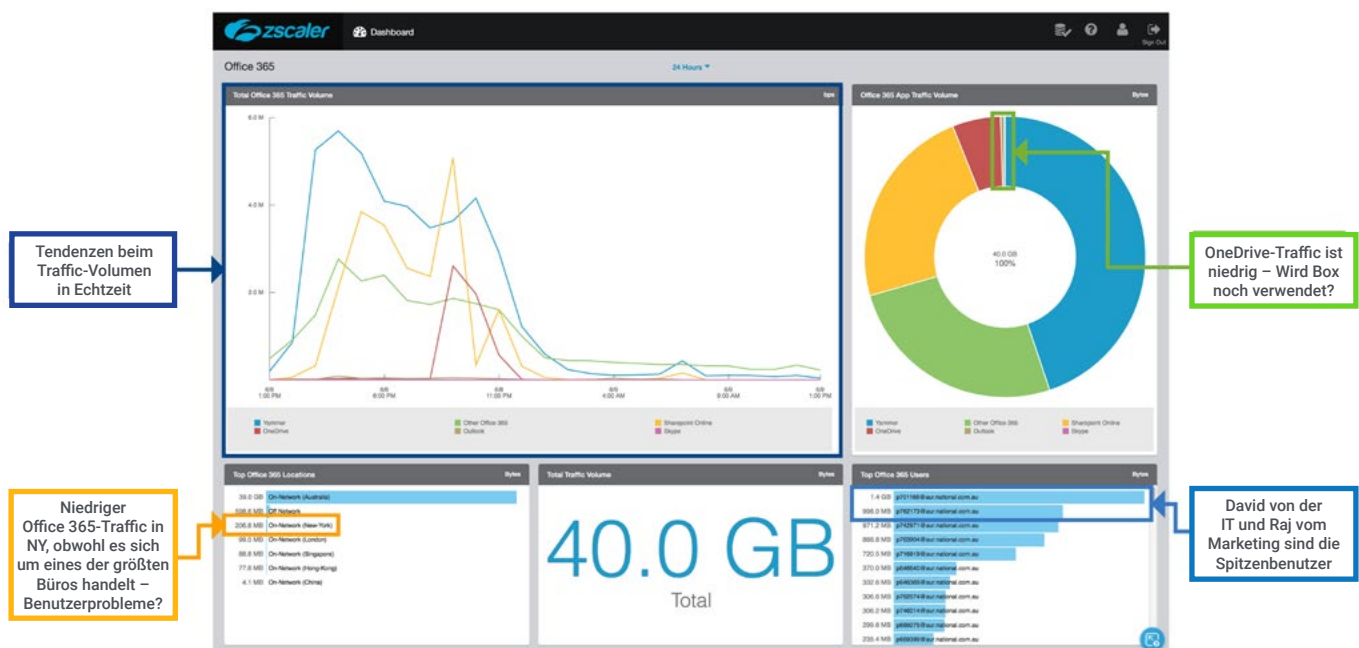
Mehr als 700 Unternehmen haben Zscaler für ihre Migrationen zu Office 365 genutzt. Als **weltgrößte Sicherheitsplattform** vereinfacht Zscaler das Deployment von Office 365. Wir bieten Ihren Benutzern eine schnelle Erfahrung mit Office 365 und dem Internet über lokale Internet-Breakouts und gewährleisten gleichzeitig ein Höchstmaß an Sicherheit für offenen Internet-Traffic.

## Hauptfunktionen von Zscaler für Office 365

Globales Peering von Zscaler und Microsoft	Priorisieren Sie Office 365 mithilfe von Bandbreitenkontrolle	One-Click-Konfiguration für Office 365	Lokales DNS – jederzeit
Durch Peering in den meisten großen Internet Exchanges erhalten Benutzer, unabhängig von ihrem Standort, eine schnelle Erfahrung und kurze Download-Zeiten.	Priorisieren Sie Office 365-Traffic gegenüber privatem Traffic wie YouTube; genehmigen Sie z. B. OneDrive, blockieren Sie jedoch Dropbox.	Zscaler verfolgt und aktualisiert automatisch Änderungen an den Verbindungen zu Office 365. Keine zeitaufwändigen Änderungen der Firewall mehr!	Schnelles und lokales DNS verbindet Benutzer lokal mit dem nächstgelegenen Netzwerkzugang von Microsoft, wodurch die Latenzen von Netzwerksprüngen vermieden werden.

## Beispiellose Transparenz für Office 365

Mit dem Verwaltungsportal von Zscaler können Sie leicht nachvollziehen, wie Office 365 innerhalb Ihrer Organisation verwendet wird. Sie können erkennen, wie gut Ihre Benutzer Office 365-Anwendungen nutzen, und potenzielle Migrationsprobleme in Ihren Niederlassungen identifizieren.



# Weitere Quellen

Weitere Informationen darüber, wie Sie eine Erfahrung mit Office 365 vermitteln können, die Ihre Benutzer lieben werden, **erhalten Sie auf Anfrage in diesem Webinar.**



## Über Zscaler

Zscaler wurde im Jahr 2008 auf der Grundlage eines einfachen, aber wirkungsvollen Konzepts gegründet. Dieses Konzept besagt, dass, wenn Anwendungen in die Cloud verlagert werden, sich auch die Sicherheit in diese Richtung bewegen muss. Heute helfen wir Tausenden globalen Organisationen beim Übergang zu cloudfähigen Betriebsabläufen.